

TIME CHEMICAL

環境保全製品総合カタログ

液体吸着材・緊急用油液吸着処理キット

床用塗料（耐油性・耐摩耗性・低臭性）

コンクリート補修材（超速乾性）

WE LOVE THE EARTH



株式会社 **タイムケミカル**

各種・液体吸収材シリーズのご案内



品名 オイルドライ G-100
形状・材質・色 粒状(フレークタイプ) / ケイソード(天然粘土100%) / ベージュ
用途 油・水・溶剤・薬品(酸・アルカリ)
吸収量 19ℓ / 袋
荷姿・重量 18kg / 袋



品名 オイルドライパッド 4348N
形状・材質・色 パッドタイプ / PP / 白
用途 油・(水は吸収しません)
吸収量 1.0ℓ / 枚
荷姿・重量 430mm×480mm×3.6mm×100枚 65g / 枚



品名 オイルドライシート SMM
形状・材質・色 シートタイプ / PP / グレー / ミシン目入り
用途 油・水・溶剤
吸収量 1.0ℓ / 枚
荷姿・重量 380mm×480mm×3.2mm×100枚 40g / 枚



品名 オイルドライシート SMS-C ケミカルタイプ
形状・材質・色 シートタイプ / PP / イエロー / ミシン目入り
用途 油・水・溶剤・薬品(酸・アルカリ)
吸収量 1.0ℓ / 枚
荷姿・重量 380mm×480mm×3.2mm×100枚 40g / 枚



品名 オイルコレクター PM-50
形状・材質・色 シートタイプ / PP / 白
用途 油のみ・(水は吸収しません)
吸収量 1.0ℓ / 枚
荷姿・重量 500mm×500mm×4mm×100枚 100g / 枚



油・水・溶剤・薬品(酸・アルカリ系)の素早い吸収・吸着材として、製造工場・食品工場・薬品製造
スーパー・学校・河川・等の液体流出防止に効果を発揮いたします。
吸収材を使用する場所、使用用途に合わせた製品をお選びください。



品名 オイルコレクター PM-65
形状・材質・色 シートタイプ / PP / 白
用途 油のみ・(水は吸収しません)
吸収量 1.9ℓ / 枚
荷姿・重量 650mm×650mm×4mm×100枚 170g / 枚



品名 オイルドライソックス G-4
形状・材質・色 ソックスタイプ / PP / グレー
用途 機械周りの油漏れ
吸収量 7.5ℓ / 本
荷姿・重量 直径約 66mm×長さ 2.9m×10本 1kg / 本



品名 オイルドライソックス G-3
形状・材質・色 ソックスタイプ / PP / グレー
用途 機械周りの油漏れ
吸収量 2.6ℓ / 本
荷姿・重量 直径約 66mm×長さ 1m×20本 360g / 本



品名 オイルドライソックス G-3C (ケミカル用)
形状・材質・色 ソックスタイプ / PP / 白
用途 機械周りの油漏れ
吸収量 2.5ℓ / 本
荷姿・重量 直径約 66mm×長さ 1m×20本 360g / 本



品名 オイルドライピロー P-20
形状・材質・色 マクラタイプ / PP / グレー
用途 タレ落ちる油用
吸収量 0.75ℓ / 個
荷姿 200mm×200mm×20個

各種・液体吸収材シリーズのご案内



品名 オイルドライピロー P-20C ケミカル用
形状・材質・色 マクラタイプ/PP/白
用途 タレ落ちる油・薬液用
吸収量 0.65ℓ/個
荷姿 200mm×200mm×20個



品名 オイルマット OM-590
形状・材質・色 ロールタイプ/PP/グレー
用途 油・水・薬品(酸・アルカリ)
吸収量 6.0ℓ/㎡
荷姿・重量 1m×15m(厚さ4mm) 9.7kg



品名 ペーパーウエス PW-50
形状・材質・色 ウエス/紙/白
用途 ペーパーウエス
荷姿・重量 320mm×350mm



品名 ピカット R-1、C-20(強力タイプ)
形状・材質・色 液状タイプ(原液~30倍希釈)/水溶洗浄剤/無色透明
用途 機械回り、床面の油污れ、机・椅子等の頑固な汚れ落としに最適な洗浄剤
荷姿・重量 18kg 缶



品名 アルコール除菌液 75
形状・材質・色 エタノール75容量%以上・水・保湿剤・その他(第四類アルコール類) 危険物
用途 指手の除菌・ガラスケース・テーブル・玄関入り口・ドアノブ・設備等の除菌
荷姿・重量 2ℓポリ容器×6本入ケース/18ℓ缶

作業場、機械回り、通路の油液処理と油液の拡散を防止し、職場の安全と環境の保全を確保する商品です。



床面の油、酸、アルカリ等あらゆる液体の処理ができます

粒状油液吸着材 オイルドライ

- こぼれた油液の上に蒔くだけで、油液を完全に吸収します。
- 燃えませんので、蒔いておいても火災の心配がありません。
- 緊急時の流出事故対策品としての備蓄用に最適です。

油液を確実にキャッチする多目的パッド

パッド状油液吸着材 オイルドライパッド

- ポリプロピレン製三重構造の不織布です。
- 表面はオリジナル特殊スパンボンドで破れやほつれが起こりません。
- 油液処理用、ウエス用、敷物・保護用、水面の浮上油の処理用等、多用途に使用できます。



表面のエンボス加工が吸着力を強化

シート状液体吸着材 オイルドライシート SMM

エンボス加工

- 油・水・溶剤の吸着に適している。
- 8層構造で吸収液の保持力維持
- 表側はエンボス加工で丈夫です。
- 裏面はソフト仕上げで部品等の油拭き取りに適しています。



床面、水面の油液処理に抜群の効果を発揮

油吸着材 オイルコレクター

- 自重の約10倍以上の優れた油吸着力。
- 優れた保持力は、吸着した油を再流出させません。
- どんな油にも溶解せず、強靱な繊維質はフックなどでの回収も簡単に行えます。
- 焼却しても有毒ガスの発生はありません。



溶剤、薬液等の吸着力・保持力に優れています

シート状液体吸着材 ケミカル用 オイルドライシート

SMS-C

- 油・水・溶剤・薬液の吸着に適している。
- 8層構造で吸収液の抜群の保持力維持。
- 部品等の油拭き取りにも適しています。



変形自在で、ピッタリフィットし、素早く吸収します

ソックス状油液吸着パック オイルドライソックス

- どんな形状にもフィットして油液を完全に遮断します。
- 反転させなくとも設置時のままで、本体上部まで油液をスピーディに吸着して行きます。
- 袋状ですので、設置場所の美観を損ねません。
- 袋は紙とポリエステル混紡で破けにくく、バラケることがありません。
- 難燃処理をしていますので、安心してご使用いただけます。



必要な所に自由にカットして使用でき、経済的

油液吸着マット オイルマット

- 吸着性の良い素材をマット状に特殊加工した不織布。
- 高吸着量とイージーカットで経済性も抜群。
- 美観と安全性を確保し、設置、回収等も簡単に行えます。



日常の職場環境の美化とメンテナンスが安全な職場をつくれます

頑固な汚れに威力を発揮。

ピカット

- 機械回り、床の油汚れ、机、イス、換気扇等の頑固な汚れをすばやく落とします。
- 原液～30倍に薄めて使用しますので経済的にも優れています。



緊急時の油液の流出、液漏れに素早く対応できる便利さをセット。

イマージェンシア キット

ISO 14001 対応品

EK-60 60ℓ吸着用 緊急用油液処理詰替え用セット



- ① オイルドライソックス G-4
- ② オイルドライソックス G-3
- ③ オイルドライピロー P-20
- ④ オイルドライシート SMM
- ⑤ オイルドライ G-100EK
- ⑥ ペーパーウエス PW-50
- ⑦ マークレイ #210
- ⑧ エポパテ EPY-1
- ⑨ ゴム手袋
- ⑩ ブーツカバー
- ⑪ 保護メガネ
- ⑫ ゴミ袋 (止め具入)

単品補充用品

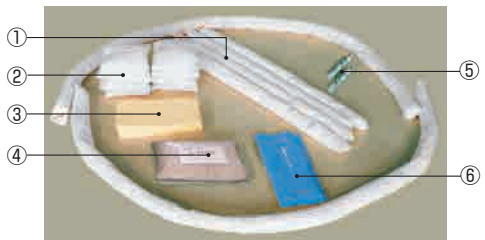
製品名	単品規格
オイルドライソックス G-4	10本入/箱
オイルドライソックス G-3	20本入/箱
オイルドライピロー P-20	20個入/箱
オイルドライシート SMM	100枚入/箱
オイルドライ G-100EK	2.3kg入×8袋/箱
ペーパーウエス PW-50	50枚入×8束/箱
エポパテ EPY-1	60g×2本
マークレイ #210	1ℓ×12本入/箱
ゴム手袋	
ブーツカバー	
保護メガネ	
ゴミ袋 (止め具入)	

詰替え用セット

	EKS-601	EKS-602
オイルドライソックス G-4	2本	2本
オイルドライソックス G-3	4本	4本
オイルドライピロー P-20	10個	10個
オイルドライシート SMM	40枚	40枚
オイルドライ G-100EK	1袋 (2.3kg)	1袋 (2.3kg)
ペーパーウエス PW-50	1束 (50枚)	1束 (50枚)
エポパテ EPY-1	60g×2本	60g×2本
マークレイ #210	1本 (1ℓ)	
ゴム手袋	1双	
ブーツカバー	1足	
保護メガネ	1個	
ゴミ袋 (止め具入)	5枚	

*仕様は予告なく変更することがあります。

CS-45 45ℓ吸着用 緊急用薬液吸着処理詰替え用セット



- ① ケミカルソックス G-3C
- ② ケミカルピロー P-20C
- ③ ケミカルシート SMS-C
- ④ オイルドライ G-100EK
- ⑤ エポパテ EPY-1
- ⑥ ゴミ袋 (止め具入)

吸着材のみのセット

製品名	CSS-451
ケミカルソックス G-3C	8本
ケミカルピロー P-20C	10個
ケミカルシート SMS-C	30枚
オイルドライ G-100EK	1袋 (2.3kg)
エポパテ EPY-1	60g×2本
ゴミ袋 (止め具入)	5枚

指手の除菌・玄関ドアノブ・設備等の除菌

アルコール除菌液 75

◆ウイルスの除菌に最適 ◆エタノール濃度 75容量%以上 ◆保湿成分入り除菌液

アルコール除菌液 75 使用例



指手の除菌・玄関ドアノブや
テーブル等の除菌・設備等
の除菌

使用方法

- 原液のまま指手に噴霧して除菌して下さい
- スプレーや噴霧装置などに詰め替えて使用可能です
- 直ちに乾燥しますのでふき取りする必要はありません

2ℓポリ容器 ×6本入りケース
18ℓ角缶

環境保全製品一覧

製品名		用途	包装単位	特長
オールドライ	G-100	粒状油液吸着材	18kg袋入	こぼれた油液類の上に蒔くだけで油液を完全に処理します。
	G-100EK 2		4.5kg袋入	
オールドライパッド	4348N	パット状油液吸着材	ケース（100枚）	耐摩耗性が強く、足元に敷いても破れず表地はネルタッチですので用途は多彩。
オールドライシート	SMM	シート状油液吸着材	ケース（100枚）	油・水・溶剤用吸着シート
	SMS-C	//（ケミカルタイプ）	ケース（100枚）	水・溶剤・ケミカル用吸着シート
オイルコレクター	PM-50	シート状油液吸着材	ケース（500mm角×100枚）	自重の10倍以上の吸着力を持ち、軽く水中に沈みませんので回収も簡単に行えます。
	PM-65		ケース（650mm角×100枚）	
オールドライソックス	G-4	ソックス状油液吸着パック	ケース（約1kg入×10本）	どんな形状にもフィットして油液を本体内部にすばやく吸着します。
	G-3		ケース（約360g入×20本）	
	G-3C	//（ケミカルタイプ）	ケース（約360g入×20本）	
オールドライピロー	P-20	マクラ状油液吸着材	ケース（200mm×200mm×20個）	油・水・溶剤用ピロー
	P-20C	//（ケミカルタイプ）	ケース（200mm×200mm×20個）	油・水・溶剤・ケミカル用ピロー
オイルマット	OM-590	油液吸着マット	巻（1m×15m）	スピーディに油液を吸着し油液の拡散を防止します。
ペーパーウエス	PW-50	ペーパーウエス	ケース（50枚入袋×8束）	多目的ペーパーウエス
エマージェンシーキット	EKS - 601	EK-60の中身全セット	詳細は5頁参照	エマージェンシーキット油液、薬液吸着材の詰替え用セット
	EKS - 602	EK-60の吸着材のみのセット		
	単品	EK-60の吸着材各種		
	CSS - 451	CS-45の吸着材のみのセット	詳細は5頁参照	
ピカット	R - 1	水溶性洗剤	18kg缶	工場の機械回り、床面の油污れや事務所の机、イス、換気扇等の頑固な汚れをすばやく落とします。原液～30倍に薄めて使用しますので経済的にも優れています。
	C - 20		18ℓ缶	
アルコール除菌液75		エタノール除菌液	ケース（2ℓポリ容器×6本） 18ℓ缶	指手の除菌・玄関ドアノブやテーブル等の除菌・事務所や工場の設備等の除菌。保湿成分入りですので手荒れを防止します。

液体吸着剤取扱いの注意事項（オールドライシリーズ）

- ①直射日光及び湿気が多い保管場所は避けてください。 ②各地区の条例に従い廃棄処分してください。
③パッド、シート、コレクター、ソックス、およびピローの使用期限目安は①の条件下で約1年です。

コンクリート床の凹凸補修材シリーズ **オッシュャーコート**

超速乾二液型メタクリル系補修材 **MV-9905N** **MV-9905L-※**
MV-8803 **MV-8803L**

超低臭二液型水系硬質ウレタン補修材 **UW-7706-※**

MVシリーズは 施工後**60分以内**でフォークリフト等が**走行可能**。

UWシリーズは **超低臭**につき**臭いを嫌う作業環境**に優れています。(耐熱温度120℃)



〈補修前〉



〈補修後〉

(MVシリーズの施工例)

施工手順

(MVシリーズ)

1 準備



2 混入



3 もむ



4 埋める



5 コテ仕上げ



- 樹脂を特殊骨材と混ぜるだけですぐに使用できます。
- 密着力が強く、際からはつれない。

- コンクリート、アスファルト、厚塗塗床材の剥離箇所の補修等幅広い用途に使用できます。

MV-9905Lの床面仕上がり見本

着色硅砂の色見本 右の写真左より

- ※-22 ライトグレー
- ※-25 グレー
- ※-27 ダークグレー
- ※-55 グリーン

印刷のため実際の色とは多少異なります。



UW-7706の床面カラー見本



- ※C-48 グリーン
- ※C-82 レッド

補修セット内容

MV-8803 MV-9905N
MV-8803L



(ペーストタイプ) (モルタルタイプ)

MV-9905L-※ ※は色ナンバーです。



※ L-22 ※ L-25 ※ L-27 ※ L-55
(モルタルタイプ)

UW-7706-※



C-48 グリーン C-82 レッド
(モルタルタイプ) (モルタルタイプ)

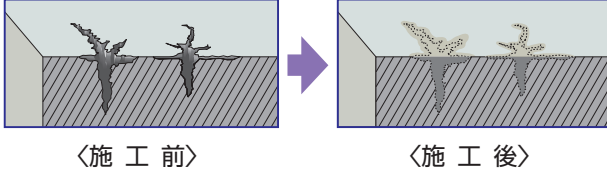
安全で快適な作業環境はフロアの平滑化から

施工内容

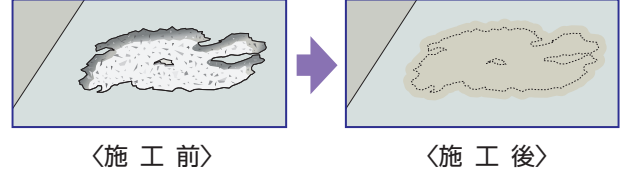
※弊社にて工事も承ります

MV-8803 & 8803L、EC-540-01K 用途例

【亀裂・クラック補修】

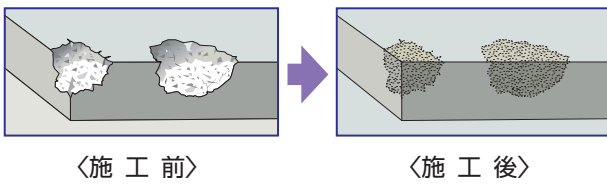


【薄くはがれた箇所】

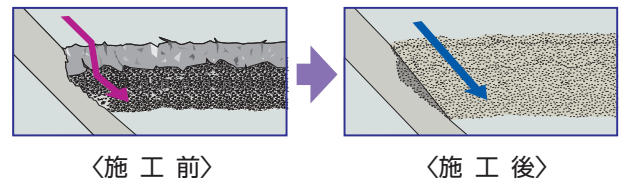


MV-9905N & L (モルタルタイプ)、UW-7706-※、EC-540-01K 用途例

【コンクリート角部の欠損補修】



【コンクリートの段差補修】



荷 姿

品 名	タイプ	数量(kg)	補修目安値(L)	用 途 ・ 内 容
MV-9905N	一般	5.0	約2.6	深い凹凸・欠損箇所 ライトベージュ色
MV-8803	一般	3.0	約1.7	浅い溝・亀裂 ライトベージュ色
MV-8803L	低臭	3.0	約1.7	浅い溝・亀裂 ライトベージュ色
MV-8803L-55	低臭	3.0	約1.7	浅い溝・亀裂 グリーン色
MV-9905L-22	低臭	4.5	約2.0	深い凹凸・欠損箇所 着色珪砂・ライトグレー色
MV-9905L-25	低臭	4.5	約2.0	深い凹凸・欠損箇所 着色珪砂・グレー色
MV-9905L-27	低臭	4.5	約2.0	深い凹凸・欠損箇所 着色珪砂・ダークグレー色
MV-9905L-55	低臭	4.5	約2.0	深い凹凸・欠損箇所 着色珪砂・グリーン色
UW-7706 C-48	超低臭	6.0	約3.5	深い凹凸・欠損箇所 着色骨材・グリーン色
UW-7706 C-82	超低臭	6.0	約3.5	深い凹凸・欠損箇所 着色骨材・レッド色
硬化促進剤 UW-500R	低臭	15g×10	—	15℃以下は硬化促進剤を添加してください。添加表を参照(UWのみ使用)
EC-540-01K	一般	13.0	約7.2	広い範囲に適しています

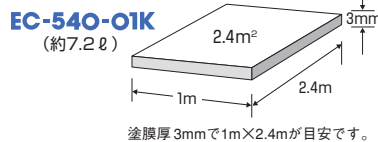
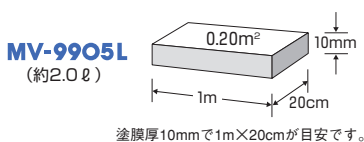
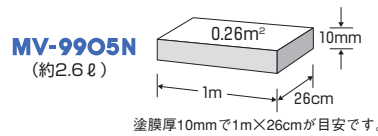
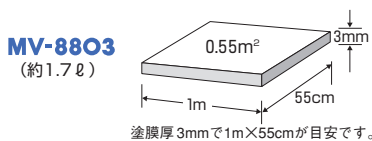
硬化時間と可使用時間の目安

品名	季節	温度	硬化時間	可使用時間
		夏期	30℃	約40分
MV-9905N	春秋期	20℃	約60分	約15分
	冬期	5℃	約120分	約40分
MV-9905L-※	夏期	30℃	約40分	約5~10分
	春秋期	20℃	約60分	約10分
	冬期	5℃	約120分	約30分

品名	季節	温度	硬化剤	硬化時間	可使用時間
	夏期	20℃~	Sタイプ	4時間	20分
	春秋期	10~20℃	SWタイプ	}	}
	冬期	5~10℃	Wタイプ	12時間	30分

(注) 直射日光、高温の場所では左記の目安よりも早くなる場合がありますので手早く作業して下さい。

処理の目安値



UW-7706の硬化促進剤添加について

硬化促進剤UW-500R

表1 各温度、硬化促進剤添加量による硬化時間(時間)

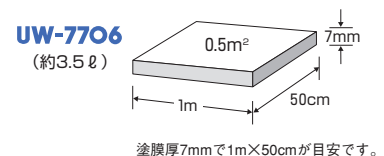
温度(℃)	25	20	15	10	5
触媒添加量(%) ^{*1}	硬化時間(時間)				
0	10	13	—	—	—
1	6	8	13	—	—
2	—	6	10	15	—
3	—	—	7	10	20

*1 A液に対する重量%

表2 各温度、触媒添加量による可使用時間(分)

温度(℃)	25	20	15	10	5
触媒添加量(%) ^{*1}	可使用時間(分)				
0	15	20	—	—	—
1	10	15	15	—	—
2	—	10	13	20	—
3	—	—	10	17	20

*1 A液に対する重量%



廃棄の方法

混合して余った材料は、硬化させた後焼却処分、又は、産業廃棄物として処分して下さい。

クリアタイプで穴埋め等に多彩な用途。

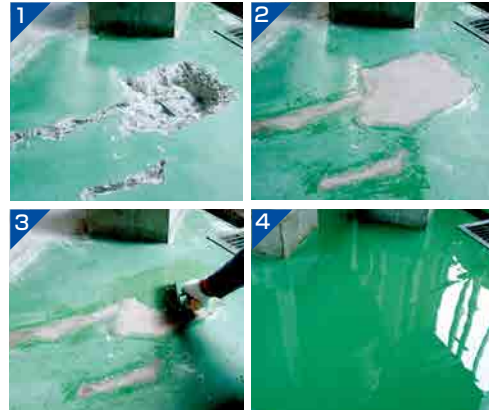
無溶剤二液型エポキシ系塗床材

オッシュャーコート EC-540-01
(床面専用) 樹脂モルタル

- 劣化し始めたコンクリート床面に塗ることによって劣化の進行を防止します。
- 亀裂や、凹凸等がある場合砂等を混入し樹脂モルタルをつくり、穴埋めを行い、上塗り用のEC-543を併用することによって強靱な床面が復元します。

主な用途

- 重量物通路、機械工場、倉庫等の耐久性を必要とする床、コンクリートが劣化して凹凸のある各種工場の床面の修復。



簡単に塗布でき、防塵、下塗、ライン用等に巾広い用途。

二液型エポキシ系塗床材

オッシュャーコート E-310

- 耐久性、耐摩耗性、耐油性、耐薬品性に優れています。
- プライマー無しでも塗装ができます。(2回塗りでOK)
- 既存のエポキシ系塗床材への重ね塗り密着性も優れています。
- E-310はE-311に比較し耐傷つき性及び光沢性に優れています。

主な用途

- 機械工場、事務室、教室、応接室、倉庫、廊下、歩道、食堂



水性ですので、どなたでも安全に塗れます。

水性二液型エポキシ系塗床材

オッシュャーコート EW-330・EW-331N

- 臭気が少なく、有機溶剤を含んでいませんので、安全に作業が行えます。
- コンクリート、モルタル、アスファルト、既存床への密着性も良く、ローラー刷毛で手軽に塗れます。
- 耐油性、耐薬品性に優れ、溶剤系エポキシ塗料と同等の耐久性があります。

主な用途

- 機械加工工場、事務室、教室、応接室、倉庫、歩道、食堂



安定した帯電防止を床全体に施工。

水性二液型エポキシ樹脂帯電防止床塗料

オッシュャーコート EW-3670

オッシュャーコート EW-631

- 溶剤を使用していないので人体に安心安全です。
- ローラー刷毛で安易に塗装ができます。
- 光沢も優れています。

主な用途

- 電子部品・クリーンルーム・電子部品組立・精密部品保管庫 等



美しい床面へ 安全性と使い易さを追求しました

キズがつきにくく、耐酸・耐アルカリ性、耐候性に優る。

溶剤二液型ウレタン系塗床材

オッシュャーコート U-101

- 美しい光沢と色彩を長期間保ちます。
- エポキシ塗床材の上塗り用として併用することにより、更に強度と美観が加わります。
- ライン用にも最適です。（白線、黄線）

主な用途

- 機械工場、食品加工工場、厨房、食堂、事務室、教室、倉庫、応接室、廊下、駐車場 等



刷毛、ローラーで簡単に塗れ、群を抜く経済性。

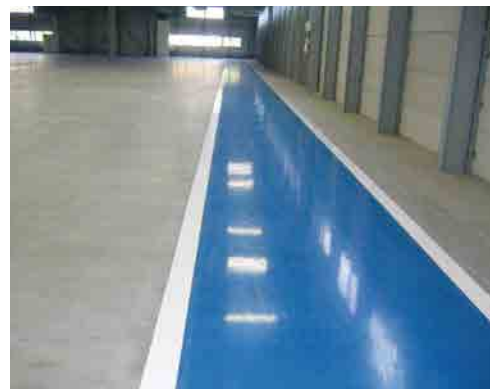
溶剤一液型アクリル系塗床材

オッシュャーコート A-700

- 美しい塗膜の光沢は防塵効果に優れ、作業・生活環境を高めます。
- 超速乾タイプ（20℃で指触乾燥20分、硬化乾燥120分）で、耐久性のある塗膜が得られ、短期施工が可能です。
- 優れた密着性と耐候性でコンクリートの劣化を防ぎ美しい色彩を長期間保ちます。

主な用途

- 機械工場、精密部品工場、電気部品工場、食品工場、倉庫、展示場、遊歩道、教室、講堂、廊下、食堂などの防塵とカラー化。



平滑な床面に仕上げる厚塗りタイプ。

無溶剤二液型エポキシ系塗床材

オッシュャーコート EC-543 (万能タイプ)

- 劣化し始めたコンクリート床面にコテ、ローラー刷毛などで塗ることによって劣化の進行を防止します。
- 耐水、耐油、耐摩耗性にすぐれています。
- レベリング性に優れていますので、作業も良好に行えます。

主な用途

- 機械加工工場、格納庫、食品加工工場、事務室、教室、倉庫、廊下、歩道、食堂、駐車場 等



臭気が少なく、室内施工でも安全な水性塗床材。

水性一液型アクリル系塗床材

オッシュャーコート AW-720

- 水性ですので危険物でなく、どこにでも在庫ができます。
- 臭気がなくどなたでも簡単に塗ることができます。
- 危険物に該当せず、レベリング性にも優れており、アスファルト面にも塗布できます。

主な用途

- 一般工場、倉庫、事務所、廊下などの保護・美装・防塵。スクールゾーン、公園などのアスファルト・コンクリート面の美装。各種旧塗膜の改修。



床用塗料・オッシャーコート 製品一覧

製品名	用途	タイプ	混合比 塗料:硬化剤 (A:B)	標準 塗膜厚 mm	標準 塗布量 kg/m ²	1缶当り 塗布面積 m ²	可使用時間 25℃ min	塗り重ね 乾燥時間(h) 25℃	包装単位	塗料+硬化剤 kg+kg (A+B)	特長	
エポキシ系	E-372	下塗り	溶剤型	3:1	—	0.2	80	90	2~3	16kgセット	12+4	モルタル及びコンクリートに対して優れた浸透性と密着性を発揮する。
	E-373	〃	〃	3:1	—	0.2	80	60	2~3	16kgセット	12+4	微量の油面や湿気面においても優れた密着性がある。
	EC-540-01	樹脂モルタル	無溶剤型	2.5:1	—	—	—	30	5	15kgセット	10.7+4.3	樹脂のみ 15kg 樹脂モルタル用。
	EC-540-01k	樹脂モルタル	無溶剤型	2:1	—	—	—	30	5	13kgセット	2+1+10	EC-540-01K樹脂3+骨材10凹凸補修セット。
	EC-543-※	中塗り・上塗り	〃	4:1	1.3	1.5	10	30	5	12.5kgセット	10+2.5	ローラー刷毛で塗布できる厚塗りタイプ。
	EC-551-※	樹脂モルタル 中塗り・上塗り	〃	5:1	1.3	1.5	10	45	6	15kgセット	12.5+2.5	珪砂や他の骨剤を混合して使用。540-01と同様万能タイプ。
	EC-641	パテ用補填材	—	—	—	—	—	—	—	5kg袋	—	EC-540、EC-543、EC-551に加えて穴埋め亀裂処理に使用。
	E-651	導電性下塗り	溶剤型	3:1	—	0.2	80	80	2~3	16kgセット	12+4	導電下塗り材、導電性が非常に高い。黒色。
	EC-671-※	導電性上塗り	無溶剤型	5:1	0.8	1.0	15	30	5	15kgセット	12.5+2.5	導電用、着色可能。物理的強度に優れている。
	E-310-※	中塗り・上塗り	溶剤型	3:1	0.1	0.2	80	90	5	16kgセット	12+4	ローラー刷毛で簡単に塗布でき耐油性に優れた薄塗り艶有りタイプ。
E-391	エポキシ用シンナー	—	—	—	—	—	—	—	14kg缶	—	エポキシ系の希釈及び洗浄用。	
水性エポキシ系	EW-330	下塗り	水溶性	3:1	0.1	0.15	80	50	5	12kgセット	9+3	水性エポキシ系の下塗り用。
	EW-331N-※	上塗り	〃	3:1	0.1	0.15	100	50	5	12kgセット	9+3	有機溶剤を使用せずローラー刷毛で簡単に塗布できる水性二液タイプ。
	EW-3000-※	下塗り・上塗り	水溶性	4:1	0.1	0.15	83	50	5	12.5kgセット	10+2.5	完全ゼロ-VOC 超低臭ローラー塗りエコ仕様。
ウレタン系	U-101-※	上塗り	溶剤型	5:1	0.1	0.2	30 90	15	4	6kgセット 18kgセット	5+1 15+3	耐候性に優れ、光沢の持続が抜群。ライン用にも便利です。(白線、黄色線)
	U-251J-※	上塗り	無溶剤型	4:1	1.0	1.5	10	15	5	15kgセット	12+3	硬質ウレタン耐久性・光沢に優れている。
	U-191J	ウレタン用シンナー	—	—	—	—	—	—	—	13.8kg缶	—	ウレタン系の希釈及び洗浄用。
水系硬質ウレタン系	UW-500M※	モルタルタイプ	水系	1:1:10	7.0	14	1.7	20	15	24kgセット	2+2+20	耐熱水性・耐衝撃性耐熱温度120℃。
	UW-503M※	モルタルタイプ	〃	1:1:9.5	4.0	8	2.9	20	15	23kgセット	2+2+19	耐熱水性・耐衝撃性耐熱温度100℃。
	UW-560F※	ペーストタイプ	〃	1:1:4	3.0	8	3	20	15	24kgセット	4+4+16	耐熱水性でウレタンハード。フラットで清掃性に優れている。耐熱温度90℃。
アクリル系	A-700-※	上塗り	溶剤型	一液	0.07	0.15	100	—	0.5~1	15kg缶	—	耐候性に優れ、一液タイプで簡単塗布。
	A-790	アクリル用シンナー	—	—	—	—	—	—	—	16L缶	—	アクリル系の希釈及び洗浄用。
水性アクリル系	AW-710	下塗りプライマー	水溶性	一液	—	0.2	90	60	2~3	18kg缶	—	水性アクリル系の下塗り用。
	AW-720-※	上塗り	〃	一液	—	0.3	50	60	2~3	15kg缶	—	危険物に該当せず、レベリング性にも優れアスファルト面にも塗布できる。
コンクリート補修材系	MV-9905N	凹凸補修用	過酸化触媒による硬化型	1:4	カタログ参照			10	1	5kgセット	1+4	モルタル状凹凸補修に使用。
	MV-8803	亀裂補修用	〃	1:2	カタログ参照			10	1	3kgセット	1+2	ペースト状亀裂補修に使用。
	MV-9905L-※	凹凸補修用	〃	1:3.5	カタログ参照			10	1	4.5kgセット	1+3.5	モルタル状着色凹凸補修に使用。(低臭タイプ)
	MV-8803L	亀裂補修用	〃	1:2	カタログ参照			10	1	3kgセット	1+2	ペースト状亀裂補修に使用。(低臭タイプ)
	UW-7706-※	凹凸補修用	二液型水系硬質ウレタン	1:1	カタログ参照			8頁の表参照		6.0kgセット	0.5+0.5	超低臭タイプ モルタル状凹凸補修に使用。
	トナー※	着色剤	溶剤型	—	4kg缶(補修用着色剤)			—	—	4kg缶	樹脂×10%	MVシリーズ補修材に着色が出来ます。

●ご使用に当たっては、使用説明書等による使用方法に従い、安全な取扱いをお願い致します。

表中の※印は、色ナンバーです。

多彩な工法で、お客様のニーズにお応えします

薄塗り防塵工法 (ET工法)

- プライマーなしで簡単塗装
- ローラー刷毛で簡単に塗布でき、密着性・耐油性・耐久性に優れている

【工法例】

ET-1 工法 膜厚 0.2mm		ET-2 工法 膜厚 0.6mm	
製品名	㎡当り使用量	製品名	㎡当り使用量
E-310・E-311	0.2kg	E-372	0.2kg
E-310・E-311	0.2kg	EC-551+E-641	0.3kg+0.03kg
		EC-551	0.5kg

用途 ●一般工場・倉庫・配送センター・機械室・通路



厚塗り工法 (EF工法)

- レベリング性が良く、流し展べの代表適な工法

【工法例】

EF-1 工法 膜厚 1.0mm		EF-4 工法 膜厚 2.0mm	
製品名	㎡当り使用量	製品名	㎡当り使用量
E-372	0.2kg	E-372	0.2kg
EC-551+EC-641	0.3kg+0.03kg	EC-551+6号珪砂	0.7kg+0.5kg
EC-551	1.2kg	EC-551	1.2kg

用途 ●一般工場・印刷工場・倉庫・食品工場・駐車場



水性エポキシ薄塗り工法 (EW工法)

- 超低臭VOCフリー・ゼロ VOC水性エポキシ系塗料
- 無溶剤タイプで引火の心配がなく、安全に作業が出来ます
- ローラー刷毛で簡単に塗布できます

【工法例】

EW-3 工法 膜厚 0.2mm		EW-4 工法 膜厚 0.6mm	
製品名	㎡当り使用量	製品名	㎡当り使用量
EW-331N	0.2kg	EW-330	0.2kg
EW-331N	0.2kg	EC-551+EC-641	0.3kg+0.03kg
		EW-331N	0.2kg

用途 ●学校・病院・給食センター・実験室・食品工場



防滑工法 (NS工法)

- 滑りやすい床面に適しています

【工法例】

NS-1 工法 膜厚 0.8mm		NS-2 工法 膜厚 1.0mm	
製品名	㎡当り使用量	製品名	㎡当り使用量
E-311・E-310	0.2kg	E-311又はE-310	0.2kg
5・6号珪砂 散布	0.2kg	EC-551+5号珪砂	0.5kg+0.25kg
E-311・E-310	0.2kg		

用途 ●整備工場・プレス工場・機械工場・洗浄室



前処理施工手順

■新設床施工仕様

前 処 理

- 養生期間を確認後、コンクリート垢等の除去を、電動ポリッシャー、研磨機等で行う。



下 塗 り

- 床面と中塗り材との密着性を良くするため、下塗り（プライマー）をローラー刷毛で塗布する。



■既設床施工仕様

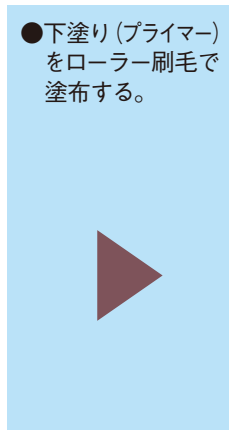
前 処 理

- ハツリ機械を用いて素地調整を行う。特に油液でベタベタした床の場合、油液吸着材（オイルドライ等）を散布しておく。



下 塗 り

- 下塗り（プライマー）をローラー刷毛で塗布する。



凹凸亀裂処理

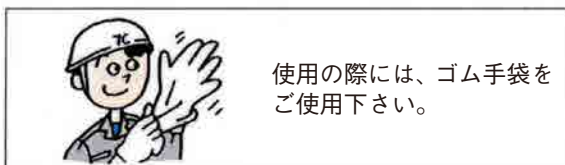
- 凹凸・穴・亀裂・めじ部を樹脂モルタル、パテ等で処理。



使用上の注意

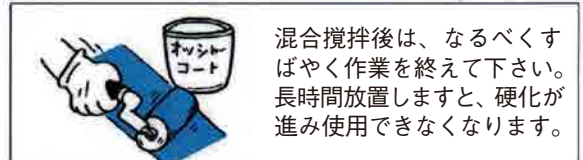
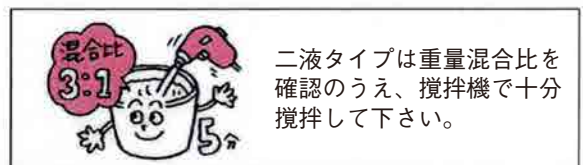
- 1 塗布面の油、水、ほこり、その他の汚れを除去して下さい。

- 2 オッシャーコートは、一液型と二液型があり、二液型は、塗料Aと硬化剤Bの重量混合比を確認のうえ、電動攪拌機等で十分攪拌して下さい。



- 3 希釈して使用する場合は、エポキシ系はE-391（エポキシ専用シンナー）、ウレタン系はU-190（ウレタン専用シンナー）を使用して下さい。希釈率は5%未満です。

- 4 塗料は顔料等が沈降している場合がありますので、色ムラにならぬよう予め塗料Aを攪拌して下さい。



中塗り

- 鍍仕上げ、ローラー刷毛仕上げ、流し展べ仕上げの方法で行う。



上塗り

- 中塗り硬化後、電動ポリッシャーで目立てを行い、ローラー刷毛等で仕上げる。



中塗り

- 鍍仕上げ、ローラー刷毛仕上げ、流し展べ仕上げの方法で行う。

上塗り

- 中塗り硬化後、電動ポリッシャーで目立てを行い、ローラー刷毛等で仕上げる。



- 5** 硬化時間は、20℃で4～5時間が目安です。但し、7～8℃以下では、硬化しない場合がありますので、低温時は冬期タイプを使用し、温風ヒーター等で、10℃以上の温度を保って下さい。

- 6** 養生時間は、20℃で約12時間以上です。



溶剤型オッシャーコートを使用の場合は、有機溶剤用防毒マスクを着用し、換気に気をつけて下さい。



施工以外の部分に付着した場合、及び、コテ、刷毛類は、シンナーで早めに除去して下さい。



取り扱い後は、手洗いを充分に行ってください。



エポキシ樹脂等アレルギーの方はご使用を避けて下さい。

WE LOVE THE EARTH



人と環境にやさしい製品を提供します。



タイムケミカルつくば本社工場

商品改良のため予告なしに変更する場合があります。予めご了承ください。

お求めは：



株式会社 タイムケミカル

- つくば本社 〒300-0732 茨城県稲敷市上之島3154-1 0299(78)3456 FAX 0299(78)3481
 - つくば工場業務本部 〒300-0732 茨城県稲敷市上之島3154-1 0299(78)3456 FAX 0299(78)3481
 - つくば第二研究所 〒300-0732 茨城県稲敷市上之島3154-1 0299(78)3456 FAX 0299(78)3481
 - 東日本事業所 〒300-0732 茨城県稲敷市上之島3154-1 0299(78)3456 FAX 0299(78)3481
 - 西日本事業所 〒566-0073 大阪府摂津市鳥飼和道2-8-14 072(654)8771 FAX 072(654)8773
- ホームページ <http://www.timechemical.co.jp>
メールアドレス info@timechemical.co.jp